

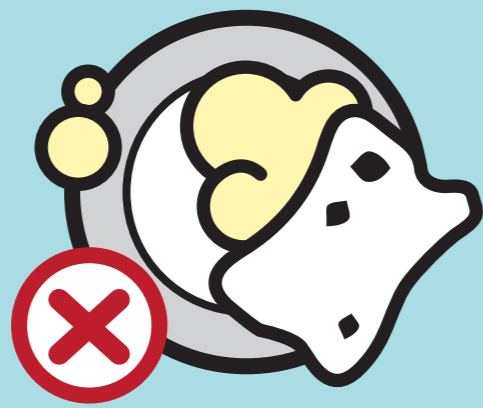
MASCHINELLES GESCHIRRSPÜLEN

Experten
Tipps



Die richtige Nutzung einer Geschirrspülmaschine

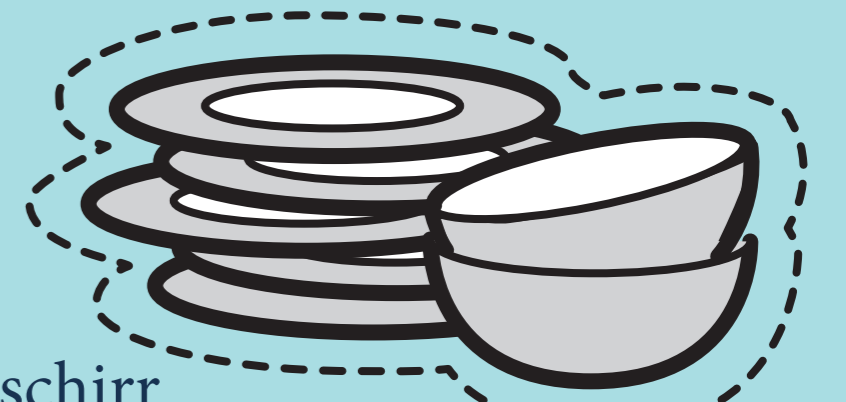
1 Vor dem Beladen



Nicht vorspülen!



Entfernen Sie groben Schmutz mit einem Papiertuch.



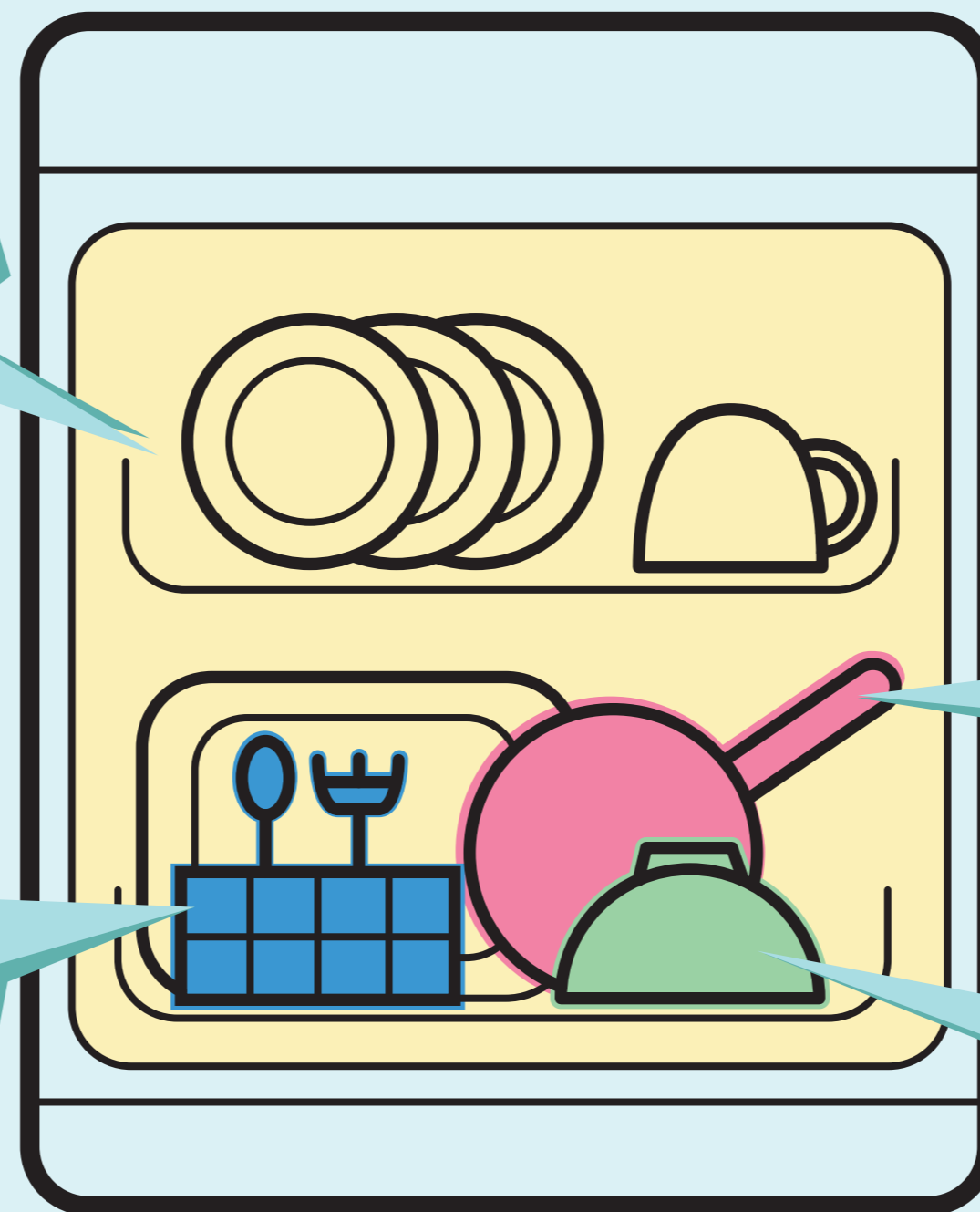
Sammeln Sie schmutziges Geschirr für eine volle Beladung der Geschirrspülmaschine.

2 Beladen

Beladen Sie die Geschirrspülmaschine immer bis zu ihrer maximalen Kapazität.

Räumen Sie alle Teile so ein, dass sie gut vom Wasserstrahl erreicht werden.

Stellen Sie sicher, dass Besteck nicht nach unten aus dem Korb ragt.



Stellen Sie sicher, dass kleinere Teile nicht von größeren bedeckt sind.

Stellen Sie stark verschmutztes Geschirr in den unteren Geschirrkorb. Hier ist die Reinigung intensiver.

Räumen Sie Geschirr immer mit der Öffnung nach unten ein.

3 Nutzung



Nutzen Sie Programme mit niedriger Temperatur zum Spülen von leicht verschmutztem Geschirr.



Wählen Sie das Intensivprogramm nur für stark verschmutztes Geschirr oder für Töpfe und Pfannen.



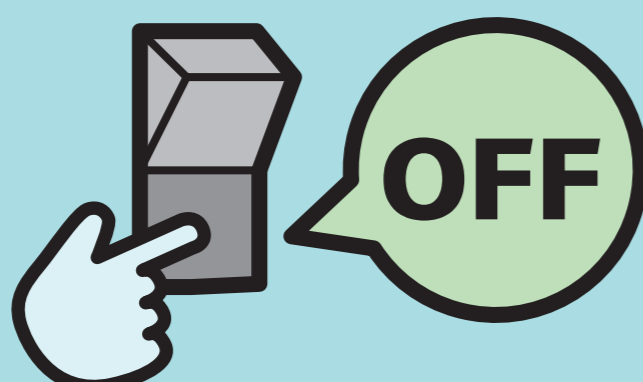
Wählen Sie einen Trockengang mit niedriger Temperatur oder Lufttrocknung. Öffnen Sie die Tür des Gerätes direkt nach dem Trocknungsvorgang.

Nutzen Sie die Zeitvorwahl, wenn zu einem späteren Zeitpunkt Strom aus erneuerbarer Energie genutzt werden kann.

Dosieren Sie Reinigungsmittel, Klarspülmittel und Regeneriersalz entsprechend der Wasserhärte in ihrer Region und beachten Sie die Empfehlungen des Herstellers.

Wählen Sie das Spülprogramm und die Temperatur entsprechend der Verschmutzung des Geschirrs und beachten Sie hierzu die Empfehlungen des Herstellers.

4 Nach dem Spülen

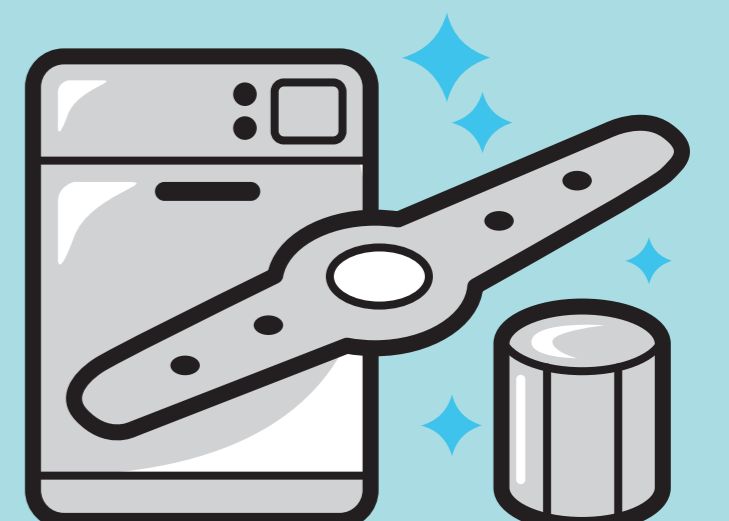


Schalten Sie die Geschirrspülmaschine direkt nach dem Ende des Spülprogrammes aus.

Öffnen Sie die Tür sofort nach Ende des Programms, damit die feuchte Luft entweichen kann.



Überprüfen und säubern Sie Siebe und Sprüharne regelmäßig.



Wenn Sie ein neues Gerät kaufen



Wählen Sie ein energie- und wassersparendes Gerät.



Kaufen Sie ein an Ihre Bedürfnisse angepasstes Gerät.



Überprüfen Sie, ob das Gerät über eine integrierte Heizung verfügt.



IFHE
INTERNATIONAL FEDERATION
FOR HOME ECONOMICS

Permission is granted to copy the "Best Practice Tips" free of charge as long as they are used complete and unchanged, although credit is requested to IFHE (PC Household Technology & Sustainability). If modifications are intended, permission may be requested at office@ifhe.org. To download our full Best Practice Posters, please visit the "Best Practice" section at www.ifhe.org.

IFHE www.ifhe.org

office@ifhe.org

